

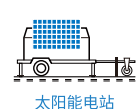
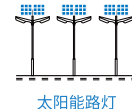
产品概述

Tracer-LPLI 系列集太阳能充电控制器和LED光源恒流控制器于一体，支持铅酸电池和锂电池类型，MPPT充电方式可选，内置多种负载控制模式，进行分段调光设置，可应用于室、内外照明、道路照明、景观照明、广告牌灯光等太阳能供电应用场合。



产品特点

- 红外无线通讯设计
- MPPT充电方式
- 支持铅酸电池和锂电池
- 锂电池自激活功能
- 内置智能降功率功能
- 多种负载控制模式
- 负载自动测试功能
- 完善的电子保护
- IP68(1.5m, 72h)防护等级



技术参数

参数	Tracer1305LPLI	Tracer2606LPLI	Tracer3906LPLI	Tracer5206LPLI	Tracer2610LPLI	Tracer3910LPLI	Tracer5210LPLI
系统额定电压	12VDC	12V/24VDC					
控制器蓄电池工作电压范围	8.5-16VDC	8.5-32VDC					
额定充电电流	10A/12V	10A	15A	20A	10A	15A	20A
额定充电功率	130W/12V	130W/12V	200W/12V	260W/12V	130W/12V	200W/12V	260W/12V
		260W/24V	400W/24V	520W/24V	260W/24V	400W/24V	520W/24V
最大PV开路电压	50V(最低温度) 45V(25°C)	60V(最低温度条件) 46V(标准温度25°C条件)			100V(最低温度条件) 92V(标准温度25°C条件)		
最大功率点工作电压范围	(蓄电池实际电压+2V)~36V				(蓄电池实际电压+2V)~72V		
最大输出电流	3.3A	3.3A	4.5A	6.6A	3.3A	4.5A	6.6A
最大输出功率	100W	100W	130W	200W	100W	130W	200W
负载输出电压范围	(蓄电池最大电压+2V)-46V	(蓄电池最大电压+2V)-58V	(蓄电池最大电压+2V)-58V	(蓄电池最大电压+2V)-58V	(蓄电池最大电压+2V)-80V	(蓄电池最大电压+2V)-80V	(蓄电池最大电压+2V)-80V
负载开路电压	46V	58V	58V	58V	80V	80V	80V
负载超压保护值	50V	63V	63V	63V	100V	100V	100V
最大输出效率	96%						
负载电流控制精度	≤ ±2%						
电池类型	蓄电池 (铅酸免维护(默认)/胶体/铅酸液体/自定义); 锂电池 (磷酸铁锂/三元锂/自定义)						
蓄电池	均衡电压	免维护: 14.6V; 胶体: 无; 液体: 14.8V; 自定义: 9-17V (24V系统×2)					
	提升电压	免维护: 14.4V; 胶体: 14.2V; 液体: 14.6V; 自定义: 9-17V (24V系统×2)					
	浮充电压	免维护/胶体/液体: 13.8V; 自定义: 9-17V (24V系统×2)					
	低压断开恢复电压	免维护/胶体/液体: 12.6V; 自定义: 9-17V (24V系统×2)					
	低压断开电压	免维护/胶体/液体: 11.1V; 自定义: 9-17V (24V系统×2)					
锂电池	提升电压	磷酸铁锂(4S): 14.5V; 三元锂(3S): 12.5V; 自定义: 9-17V (24V系统×2)					
	低压断开恢复电压	磷酸铁锂(4S): 12.8V; 三元锂(3S): 10.5V; 自定义: 9-17V (24V系统×2)					
	低压断开电压	磷酸铁锂(4S): 11.1V; 三元锂(3S): 9.3V; 自定义: 9-17V (24V系统×2)					
静态功耗	≤15mA/12V; ≤22mA/24V						
通讯方式	红外通讯						
工作温度范围	-40°C~+60°C						
防护等级	IP68(1.5m, 72h)						
外形尺寸 (长×宽×高)	124×89×30mm	150×93.5×32.7mm	153×105×52.1mm	124×89×30mm	150×93.5×32.7mm	153×105×52.1mm	
安装孔大小	Φ3.5mm						
安装尺寸 (长×宽)	88×76mm	120×83mm	120×94mm	88×76mm	120×83mm	120×94mm	
电源引线	PV/BAT: 14AWG(2.5mm ²) LOAD: 18AWG(1.0mm ²)		PV/BAT: 12AWG(4mm ²) LOAD: 16AWG(1.5mm ²)		PV/BAT: 14AWG(2.5mm ²) LOAD: 18AWG(1.0mm ²)		PV/BAT: 12AWG(4mm ²) LOAD: 16AWG(1.5mm ²)
净重	0.52kg	0.52kg	0.71kg	1.18kg	0.52kg	0.71kg	1.18kg

产品认证

